

中川事務所新聞

第206号
発行所
中川事務所
兵庫県姫路市

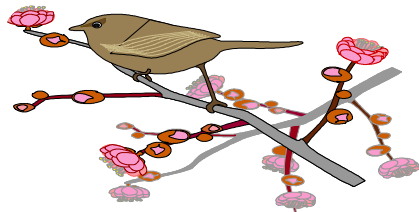
トピックス

【事業復活支援金】

現時点で私が知るところでは、申請から最短18日で支給されたようです。その他、添付書類の不備が何件かあったようです。やはり添付書類の準備が一つのポイントになっているようなので、しっかり準備しましょう。

【融資で苦戦】

予想通り融資環境が急激に厳しくなっており、申し込んでも断られたり、事実上の受付拒否といった案件が続出しています。数値管理には細心の注意を払い、資金繰り対策に万全を期しましょう。



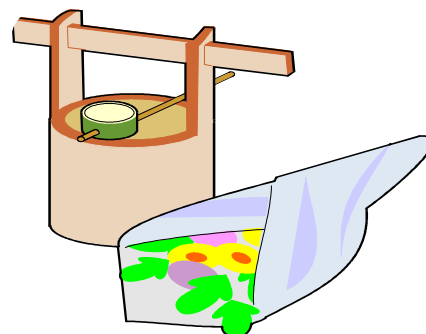
【年金の支給停止基準が変わります】

年金の他に収入がある場合、年金の支給が一部（または全部）停止される制度について、4月から年齢による区分が無くなります。これまでは60～64歳と65歳以上に分かれていましたが、これからは60歳以上はすべて共通となります。現在の60～64歳基準は、**年金+賃金等=28万円** 新しい基準では60歳以上はすべて、**年金+賃金等=47万円** を超えた場合に年金の支給が一部（または全部）停止されます。

【3月の事務予定】

- ・3月決算法人期末実地棚卸
- ・11月決算建設業決算変更届
- ・1月決算法人確定申告&納税

- ・7月決算法人中間申告&納税
- ・確定申告～3/15まで
- ・彼岸



随時情報発信しています。こちらから登録を！

↓こちらはChatwok



こちらはFacebook ↑

知ってお得！？生活雑学

Q. 宝くじは隕石に当たる確率より低い！？

A. 2018年の年末ジャンボ宝くじ1等の当選確率は、1/2000万
2014年に米国の大学教授が発表した論文によると、自動車事故に遭う確率は、1/90
火事に遭う確率は、

1/250
竜巻に遭う確率は、1/6万
落雷に遭う確率は、1/13万5000
サメに襲われる確率は、1/800万
局地的な隕石、小惑星、彗星の衝突で死ぬ確率は、1/160万

宝くじで1等が当たった人は、それより高い確率で隕石や小惑星に衝突するので上空には注意しましょう？？



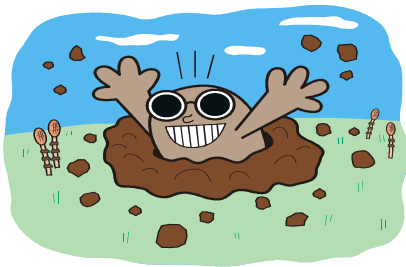
経営談義

【助成金がもらえない!?!】

国等から貰うお金のうち、主に経済産業省が担当するものを**補助金**、厚生労働省が担当するものを**助成金**と言います。

補助金の基本的な形は、事業計画を作る→その計画に基づき設備投資する→投資額の一部が支給される、となります。前提として事業計画が採択される必要があり、誰でも貰えるわけではありません。

これに対して助成金は、要件さえ満たせば必ず貰えます。ただし、その要件については



注意が必要です。要件をざっくり二つに分けると、基本的な法的要件を満たしていること、人の採用や教育などそもそもその制度の目的に合っていること、になります。

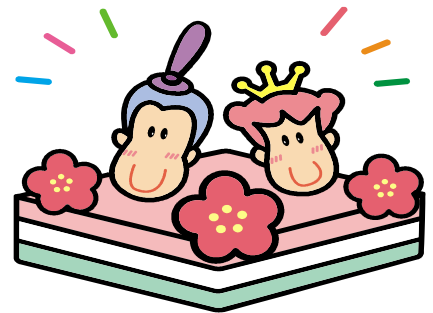
基本的な要件に関して特に重要なのは、

- ・タイムカードがあること
- ・就業規則があること
- ・規定どおりに賃金が支払われていること

従業員の労働時間管理は経営者の義務であるといったように、これらは労働基準法で定められた基本中の基本でありながら、案外きちんとできていない事業者が多く、これによって助成金の申請すらできないことが多々あります。

の申請において、税金の申告や各種書類の整備など、きちんとしているところとそうでないところでは色々な面で差が出ました。これからは経済環境が益々厳しくなる一方、支援策はそれほど望めません。本格的なサバイバルが始まります。

このような環境下においては、本業に精を出す一方で、基本的なことの不備による数少ないチャンスを逃がさないように気をつけたいものです。



コロナ禍での各種給付金等



久しぶりに四国へ行ってきました。徳島県南部から室戸岬へ桂浜へと向かう国道55号線を車で走るのが大好きです。途中で3ヶ所の札所に参拝してこの日走った距離は600km。これくらいの距離を一気に走っても私は平気です。

長女は結婚、次女は卒業・就職、三女は卒業・大学へ編入学、我が家は環境激変の真っ只中です。私はいつと、娘たちの引越の荷物運びで強制的に足腰が鍛えられています。

あひざわ

経営革新等認定支援機関

(株)アシスト・中川事務所

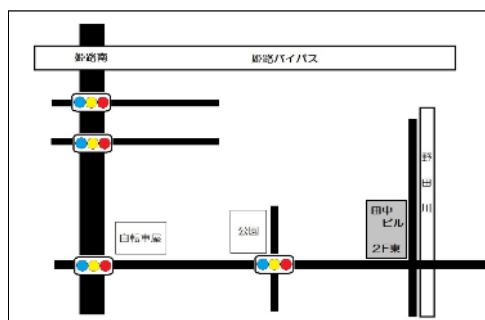


【経営理念】

統合参謀として企業・社会の発展に寄与すること

【業務案内】

中小企業向け経営支援
事業再生コンサルタント
財務コンサルタント



〒672-8043

姫路市飾磨区上野田2-1

田中ビル2階

TEL 079-243-1231

079-228-5970

FAX 079-243-1233

