

中山事務所新聞

第217号
発行所
中川事務所
兵庫県姫路市

トピックス

【補助金辞退が増加傾向に】

事業再構築補助金やものづくり補助金など、大型の補助金に採択されたものの辞退する事例が増えています。主な理由は資金調達の失敗です。

そもそも補助金というのは後払いです。補助事業に対する投資は全額自社の責任で実施して、しかる後に補助金が支給されるのでその間の資金繰りを手当てしなければなりません。

銀行融資を断られることも多々あるようですが、補助金の審査と銀行融資の審査は視点が違うので、補助金採択＝融資獲得と



はなりません。

自社の経営をしっかり把握していなかったという点で、辞退企業の認識が甘かったと言わざるを得ないでしょう。

【保険料率の変更】

健康保険料

令和5年3月分（4月納付分）から料率に変更になります。

健康保険（兵庫県）：
10.22%→10.17%

介護保険：
1.64%→1.82%

雇用保険

令和5年4月から変更になります。

一般の事業：
9.5/1,000→15.5/1,000

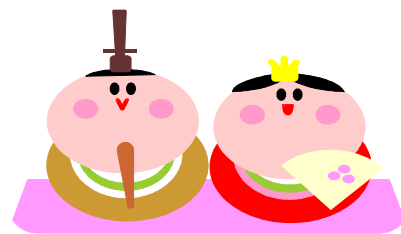
建設の事業：
12.5/1,000→18.5/1,000

助成金でばら撒いた分のツケが

回ってきました。

【3月の事務予定】

- ・11月決算建設業決算変更届
- ・1月決算法人確定申告&納税
- ・7月決算法人中間申告&納税
- ・所得税の確定申告
- ・お彼岸



随時情報発信しています。こちらから登録を！

↓こちらはYouTube



こちらはFacebook ↑

知ってお得！？経済雑学

Q.見たことのあるものを買ってしまうのはなぜ？

△記憶に残っているものを信用するからです。

テレビCMやWEB広告、車内広告などでよく見聞きするものは身近に感じ、さらに「売れているもの」と思い込む傾向があります。

Q.どうして興味のあることだけ聞こえるのか？

△人は、興味のある対象、意識している対象にのみ注意を向ける、「選択的知覚」という能力を持っているからです。

パーティーの喧騒の中でも相手の話だけを聞き取ることができる現象を「カクテルパーティー効果」といいますが、

これも選択的知覚の一種です。逆に言うと、人は興味のある情報に対してしか反応しないということです。

(出典「行動経済学」阿部誠)



経営談義

【軸がブレていませんか?】

これからますます経営環境が厳しくなる中、改めて本業について見直すことも必要でしょう。その際の考え方としてSTPマーケティングというものがあります。

S=市場細分化、T=狙いを定める、P=自分を位置づける、まとめると、「誰に対して」、「どのような価値を提供するか」を明確にすることです。

STPの事例としてハーゲンダッツを挙げてみましょう。



S…子供以外に、年齢、性別、所得、家族構成などで消費者を分ける。

T…分けられた複数の市場から、金銭的に余裕があって、高くても良いものを食べて癒されたい大人に狙いを定める。

P…「大人のためのちょっと贅沢なアイスクリーム」として販売し、他社と差別化する。

Sのポイント

余計なことを考えず「分ける」ことに集中する。

Tのポイント

自社の強みを活かせる市場に絞り込む。

Pのポイント

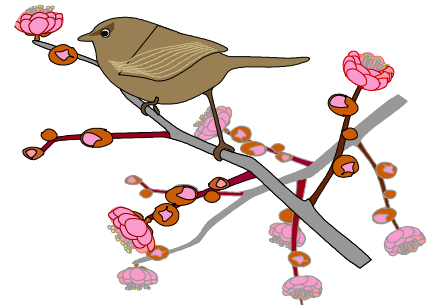
競合との比較から相対的に自社が優位な場所を見つける。

「最近どんな業種が儲かっていますか?」と聞かれるこ

とがよくあるのですが、私の答えはいつも同じです。「業種ではなく経営者次第です」

業績が不調な事業者の中には、STPがバラバラになっていることが多くなっています。例えば、手を広げ過ぎて本業が何か分からなくなっていたり、本業以外に精を出し過ぎて本業での対応力が落ちていたりといったように。

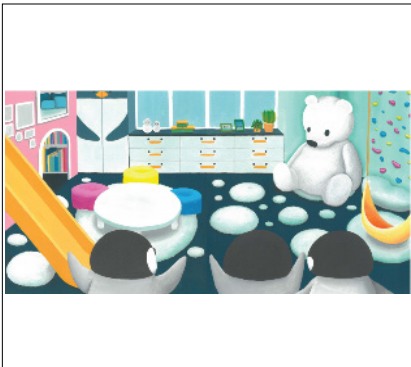
今一度自社が何者でどこへ向かって行こうとしているのか考えてみては如何でしょうか。



あひだね

毎年この時期はとにかく忙しく、2月の休日は一日だけでした。労働時間では370時間程度で、さすがに体もガチガチになってしまいました。温泉にでも浸かって体をほぐしたいところです。

芸術系大学に通っている娘の第一作目となる絵本が完成しました。徹夜に徹夜を重ねて完成させた全12ページの力作です。真冬の徹夜続きで我が家の電気代が今まで見たこともない高額になってしまいました。が…。



経営革新等認定支援機関

(株)アシスト・中川事務所

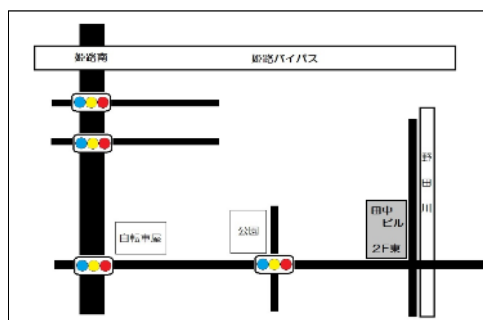


【経営理念】

統合参謀として企業・社会の発展に寄与すること

【業務案内】

中小企業向け経営支援
事業再生コンサルタント
財務コンサルタント



〒672-8043
姫路市飾磨区上野田2-1
田中ビル2階
TEL 079-243-1231
079-228-5970
FAX 079-243-1233
<https://assistclub.pro>