

# 中川事務所新聞

第225号  
発行所  
中川事務所  
兵庫県姫路市

## トピックス

### 【インボイス混乱！？】

10月から始まり、現場では混乱も生じているようですが、よくある事例を一点確認しておきましょう。

自分が支払った11,000円について、相手にインボイスがある場合は、10,000円は経費に、1,000円は自分が納める消費税から控除します。ない場合は、11,000円全額が経費になり、自分の消費税から控除できるものではありません。

色々手間はかかりますが、始まってしまった以上は慣れるしかありませんね。



### 【補助金で冤罪が！？】

補助金の世界で不正と言えは事業者による不正請求と思われるがちですが、昨今は国による事業者いじめが活発になっています。

申請内容に難癖をつけたり補助金減額は日常茶飯事、最近ではエスカレートして、真面目な事業者を無理やり不正請求者に仕立てて申請させない事例まで出てきています。国による冤罪の創出です。

先月号で国による税金や社会保険料の取立てが厳しくなったとお伝えしましたが、予算の出費面でも厳しく絞り込んでいるようです。

入を計って出を絞るのは商売の鉄則で、国は商売に徹しているのですが、事業者にとってはいい迷惑です。

### 【11月の事務予定】

- ・7月決算建設業決算変更届
- ・9月決算法人確定申告&納税
- ・3月決算法人中間申告&納税
- ・所得税予定納税
- ・七・五・三



随時時情報発信しています。こちらから登録を！

↓こちらはYouTube



こちらはFacebook ↑

## 知ってお得！？健康雑学

Q① 砂糖は摂取しないほうが体にいい

A① ホントである。

ただし、エネルギー源になるので、嗜好品であることを認識したうえで少量摂取すると良い。

Q② 健康のためには清涼飲料水よりも100%果汁のジュースを飲む方がいい

A② ウソである。

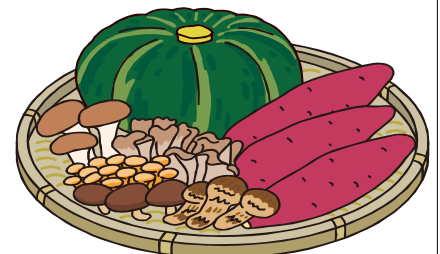
清涼飲料水には多量の砂糖が含まれていることはよく知られています。一方、100%ジュースにも炭水化物という名で砂糖が含まれています。砂糖は炭水化物の一部なので、成分表示に炭水化物と書いてあればその大部分に砂糖が含まれていることとなります。

そして、砂糖は内臓脂肪の原因になり、血糖値を上昇させ、炎症を発生させ、これら

ががん発生率を高める因子になります。

詳しい内容は下記の本をご覧ください。

「『健康神話』を科学的に検証する」生田哲／草思社



# 経営談義

## 【SWOT分析してみませんか】

SWOT分析とは、自社内部に目を向けてS（強み）とW（弱み）を、外部に目を向けてO（機会）とT（脅威）を見つけ出し、それらの組み合わせから自社の方向性を決めていくためのツールです。

現時点で生き残っている企業には必ず何らかの強みがあるはずで、それを思いつく限り抽出します。そして、外部環境の機会（チャンス）にそれらの強みを適合させること

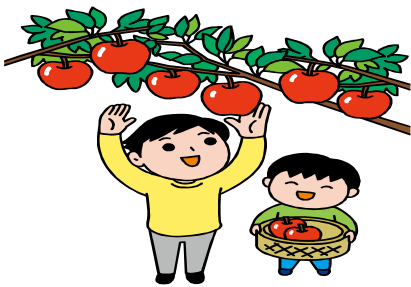
で自社の進むべき方向を決めていきます。

強みに関しては自分では気づいていないことも多々あるので、他者に指摘してもらうのも有効です。さらに、強みの抽出には「なぜ、なぜ」と深掘していくことも重要なポイントです。

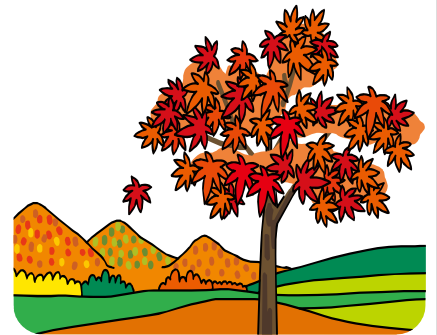
方向性を考えるときに重要なことは、マーケティング対策を忘れないことです。分析が独りよがりにならないようにするためには、市場に対する感度は非常に重要です。

なお、W（弱み）とT（脅威）には、深入りしないように注意しましょう。中小企業にとって弱みの克服に注げる余力はないし、脅威について考えても如何ともし難いからです。

弊社ではSWOT分析から経営計画を作るための分析シートを用意しており、伴走支援の準備ができています。必要と思われる方はお声がけください。



方向性が決まったら具体的なアクションプランに進みます。いつ何をするかを明確にして、順次実行していきます。実行したら検証することが欠かせません。



倉敷に行ったついでに鷲羽山まで足を延ばしてみました。10年以上前に行って以来だったので、変わらない綺麗な風景に癒されました。

今年は何回により祭りに参加できなかったのが、久しぶりにギャラリィ気分を味わいました。隣の神社の祭りを見に行ったり、知り合いの家にお呼ばれしたりでゆったりと過ごすことができました。お呼ばれでご馳走をいただいていると、結局祭りに参加しているより大酒を飲んでしまいました。

# あじがね

経営革新等認定支援機関

## (株)アシスト・中川事務所



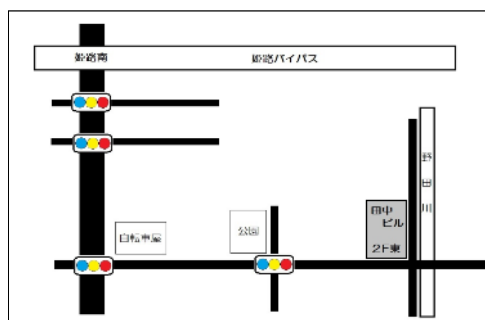
株式会社アシスト

### 【経営理念】

統合参謀として企業・社会の発展に寄与すること

### 【業務案内】

中小企業向け経営支援  
事業再生コンサルタント  
財務コンサルタント



〒672-8043  
姫路市飾磨区上野田2-1  
田中ビル2階  
TEL 079-243-1231  
079-228-5970  
FAX 079-243-1233  
<https://assistclub.pro>