

中川事務所新聞

第233号
発行所
中川事務所
兵庫県姫路市

トピックス

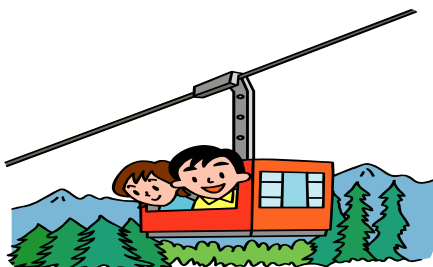
【定額減税は面倒！！】

予想通りというべきか、定額減税の事務作業は大変です。作業する側からの視点では、減税メリットよりもはるかに大きい事務負担というデメリットを感じます。

岸田総理は早々に「効果が出ている」と発言していますが、いったいどこを見てそのように言えるのか、浮世離れた物言いは腹立たしい限りです。

【金融環境の変化に注意を】

今月から変更された金融庁の



監督指針が実行に移されます。主要テーマは「資金繰り支援から再生支援へ」。

これまでのような安易な資金調達は難しくなります。ただし、地域金融機関レベルではその浸透まで時間がかかると思います。時間的猶予があるうちに金融機関との対話ツール（＝経営計画書）を準備しておきましょう。

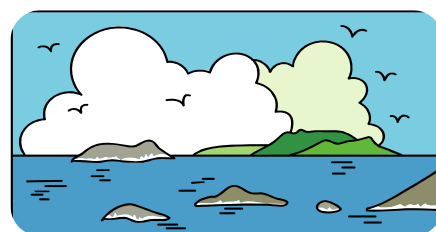
【電子納付のすすめ】

最近ではちょっとした買い物でも現金ではなく、キャッシュレス決済が多くなってきました。

公租公課においても徐々に浸透しているようで、弊社においてもペイジー決済を利用しています。会社に居ながらにして時間も気にせず納付できるので大変便利です。是非お勧めします。

【7月の事務予定】

- ・3月決算建設業決算変更届
- ・5月決算法人確定申告&納税
- ・11月決算法人中間申告&納税
- ・半期分源泉所得税&労働保険料納付
- ・京都祇園祭、大阪天神祭



随時時情報発信しています。こちらから登録を！

↓こちらはYouTube



こちらはFacebook↑

知ってお得！？税制雑学

賃上げに取り組む経営者の皆様へ

～政府は、賃上げに取り組む企業・個人事業主を応援します～

賃上げ促進税制を強化！

【大・中堅企業】全雇用者の給与等支給額の増加額の**最大35%**を税額控除※1

【中小企業】全雇用者の給与等支給額の増加額の**最大45%**を税額控除※1

<適用期間：令和6年4月1日から令和9年3月31日までの間に開始する各事業年度>
(個人事業主は、令和7年から令和9年までの各年が対象)

必須要件（賃上げ要件）

上乗せ要件①
教育訓練費※2

上乗せ要件②（新設）
子育てとの両立・女性活躍支援※3

中小企業向け

・適用対象：青色申告書を提出する中小企業者等（資本金1億円以下の法人、農業協同組合等）又は従業員数1,000人以下の個人事業主

| 全雇用者の給与等支給額（前年比） | 税額控除率※1 |
|------------------|---------|
| +1.5% | 15% |
| +2.5% | 30% |

前年度比+5%
⇒税額控除率を10%上乗せ

くみん以上
or
えるぼし二段階目以上
⇒税額控除率を5%上乗せ

中小企業は、賃上げを実施した年度に控除しきれなかった金額の**5年間の繰越しが可能※5**（新設）
中小企業は、要件を満たせば、大・中堅企業向けの制度を活用することが可能

経営談義

【最近の経営数値から読み取れること】

各社とも置かれている状況は様々で、個別の事情もあるのですが、複数社の経営数値を横断的に見ていて最近目立った点は以下のとおりです。

良い面：

◇主要設備と人材に投資していたため、突発的な大量の受注に対応することができた。
(逆に賃貸や外注に頼っていたら取り合いになって機会損失が発生していた)



◇地道に内部留保を積み上げていたら同業者の廃業が増えて競争が緩和され、縮小市場でも売上が増えた(=残存者利益)。

悪い面：

◆業績を全く無視した無駄な出費が増え続け、損益や資金繰りを大きく圧迫している。ゴルフと飲食費の出費が多い会社ほど業績が悪い。

◆何に使ったのか分からない(人に言えない)出費が増えている。会社のお金をそのように使うこと自体が問題であるばかりでなく、やはり資金繰りを圧迫している。

◆本業以外に費やす時間が増えている。当人にとっては意味があるというものの、単なる

言い訳に過ぎない。この結果、既存顧客への対応が手薄になり、客離れが起こっている。

悪い面の改善に関してのポイントはただ一つ、「何をしないか」を決めること。

お金や時間の無駄遣いの背景には、何らかの目的(言い訳?)があるはずなのですが、この際発想を逆転させて〇〇をしないと決める(=残るのは本業に専念)ことが業績改善への第一歩となります。



梅雨入り前からあえてバイクでの移動を増やしています。暑さに体を慣らすためですが、晴れた日の日差しの強烈さが年々強くなっているように感じるのは年のせいなのか、気候変動のせいなのか、はたして…。

最近久しぶりに会う人から口々に「痩せたね」と言われます。実際のところ体重が減ったのは2kg弱でほぼ誤差の範囲内ですが、腹回りはベルトの穴2つつ分細くなりました。余分な脂肪だけが落ちたようです。なぜそうなったのか私にもわかりません。

あじがね

経営革新等認定支援機関

(株)アシスト・中川事務所

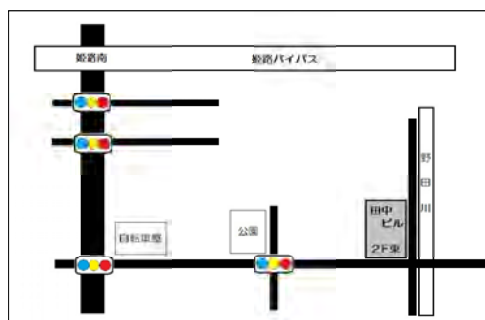


【経営理念】

統合参謀として企業・社会の発展に寄与すること

【業務案内】

中小企業向け経営支援
事業再生コンサルタント
財務コンサルタント



〒672-8043
姫路市飾磨区上野田2-1
田中ビル2階
TEL 079-243-1231
079-228-5970
FAX 079-243-1233
<https://assistclub.pro>

