

中川事務所新聞

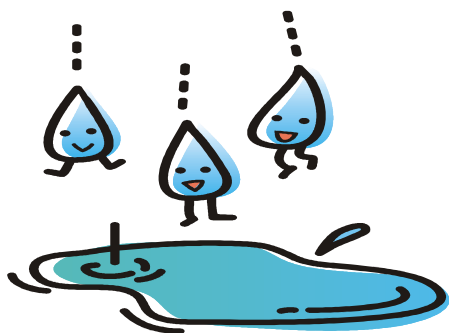
第 2 4 4 号
発行所
中川事務所
兵庫県姫路市

トピックス

【戸籍のフリガナ】

戸籍にフリガナが義務化されたことに伴い、全員に確認のための通知が発せられています。変更がなければ何もする必要はありません。

確認はマイナポータルからでもできますが、これには複数回のログインが求められたり、目的の場所にたどり着くのが大変です。説明文も理解しにくい日本語だったりで使い勝手の悪さは相変わらずです。



【2024年問題の顕在化】

昨年実施された労働時間規制による問題が顕在化してきました。

運送業では、輸送能力の低下による配送遅延や配送コストの上昇。建設業では工期の延長による受注控えや絶対的な労働力不足による工事の停滞など。

「働き方改革」の本質は生産性の向上であったはずが、いつの間にか労働時間短縮に矮小化されてしまいました。単位時間当たりの産出量を上げないままその単位時間を短縮すれば、産出量の合計が減るのは当然の帰結で、このままでは縮小均衡を繰り返すだけです。

この深刻な状況に各企業がどのように対応していくかは、企業の最重要課題になりそうです。

【6月の事務予定】

- ・2月決算建設業決算変更届
- ・4月決算法人確定申告&納税
- ・10月決算法人中間申告&納税
- ・父の日、時の記念日
- ・梅雨入り



随時時情報発信しています。こちらから登録を！

↓こちらはYouTube



こちらはFacebook ↑

知ってお得！？健康雑学

【糖化対策してますか？】

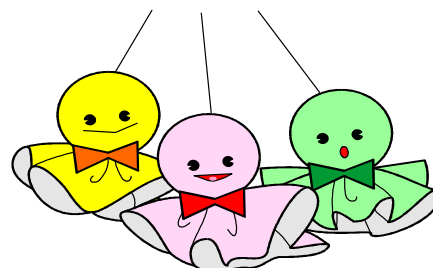
近年、老化研究が大幅に進み、老化を進める要因として過剰な糖が悪影響を及ぼす「糖化」や活性酸素による「酸化」が分かってきました。特に注目されているのが糖化で、数ある老化要因の中で最も重視すべきものといわれています。

糖化リスクのサイン

- ★血液検査の「HbA1c」が高い
 - ★食後に眠くなる
 - ★肌に弾力がなく、黄ばんでいる
 - ★便の色が白っぽい、臭いがきつい
- これらに心当たりのある人は糖化対策のはじめ時だそうです。

このほかにも食後に血糖値が跳ね上がる「血糖スパイク」にも注意が必要です。

(出典：日経Gooday)



経営談義

【災害リスクに備える経営の視点】

近年、日本各地で自然災害が頻発しています。昨年発生した能登半島地震では、多くの中小企業や商店が甚大な被害を受け、事業の継続が困難な状況に追い込まれました。こうした災害時において、企業が早期に事業を復旧・継続できるか否かは、その後の存続に直結します。特に資金・人員に余裕のない零細企業にとって、事業継続計画（BCP：Business Continuity Plan）は、「自社を守るための最低限の備え」といえます。



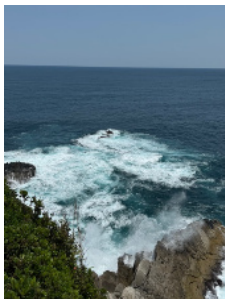
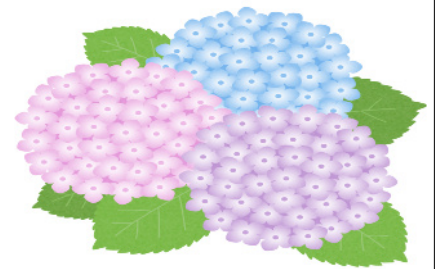
BCPは、地震や台風、感染症などの有事に備え、どのように業務を継続または早期復旧するかを定める計画です。零細企業では、経営者の不在一つで業務が停止するリスクが高く、また、従業員の安否確認手段が整っていないなかったり、重要な顧客情報が紙でしか管理されていない例もあります。こうした脆弱性を見直し、最低限「誰が何を優先して対応するか」を事前に決めておくことが、BCP策定の第一歩です。

BCPは、災害時における対応だけでなく、企業の信用力や取引継続の判断材料にもなり得ます。近年では、取引先が下請け業者に対して「BCPの有無」を確認するケースも増えており、策定が営業面で

の優位性にもつながります。また、地域金融機関や自治体による支援メニューの対象となることもあります。

「うちは小さいから大丈夫」という意識が、逆に最大のリスクになります。限られたリソースだからこそ、被害を最小限に抑え、事業を守るための計画が必要です。

BCPの作成から各種メリットのある国の認定取得まで支援する無料サービスも存在しています。気になる方は一声かけてください。



令和の米騒動は、誰がどの立場で発言しているのかに注目すると、いろいろ興味深いことがあります。

友人と四国南西部に位置する札所10ヶ寺を遍路しました。一泊二日で車移動1000km、歩いた歩数2万歩以上、登った階数70階相当以上。移動中の美しい景色を楽しみ、夜の美味しい食事と酒を堪能しましたが、楽しいだけで終わるはずもなく、最後の岩屋寺で覚悟はしていたものの、600m続く急斜面を登り切った時には汗びっしょり、足はパンパンでした。

あつち

経営革新等認定支援機関

(株)アシスト・中川事務所

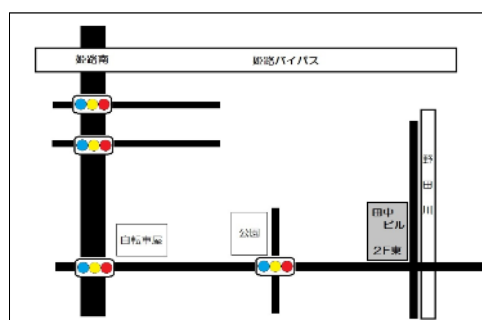


【経営理念】

統合参謀として企業・社会の発展に寄与すること

【業務案内】

中小企業向け経営支援
事業再生コンサルタント
財務コンサルタント



〒672-8043

姫路市飾磨区上野田2-1
田中ビル2階

TEL 079-243-1231
079-228-5970

FAX 079-243-1233

<https://assistclub.pro>