

中川事務所新聞

第 2 4 6 号
発行所
中川事務所
兵庫県姫路市

トピックス

【現時点での主な補助金】

生産性向上支援

①ものづくり補助金

②IT導入補助金

③小規模事業者持続化補助金

④事業承継・M&A補助金

新事業展開・構造転換支援

⑤中小企業新事業進出補助金

成長投資支援

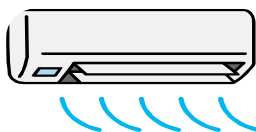
⑥中堅・中小企業の大規模成長

投資補助金

⑦中小企業成長加速化補助金

省力化投資支援

⑧中小企業省力化投資補助金



省エネ支援

⑨省エネ・非化石転換補助金

補助金に対する基本的な姿勢は、

◎やることが決まっている→対応する補助金がある

であって、

×補助金がある→何かやろう

ではないので、勘違いなさらないように。

【マイナ保険証はお早めに】

マイナンバーカードと健康保険証の連携ができていない人に対して、資格証明書を発行する旨の連絡が届き始めています。

手持ちの書類が増えると煩雑になるので、連携がまだの人は早めしておくことをお勧めします。

【8月の事務予定】

- ・4月決算建設業決算変更届
- ・6月決算法人確定申告&納税
- ・12月決算法人中間申告&納税
- ・原爆の日、終戦記念日
- ・夏季休暇



随時時情報発信しています。こちらから登録を！

↓こちらはYouTube



こちらはFacebook ↓

知ってお得！？健康雑学

【『血圧朝活』キャンペーン】

- 1.起床から1時間以内
- 2.排尿後
- 3.朝食前
- 4.朝の服薬前

目標：130/80mmHg未満

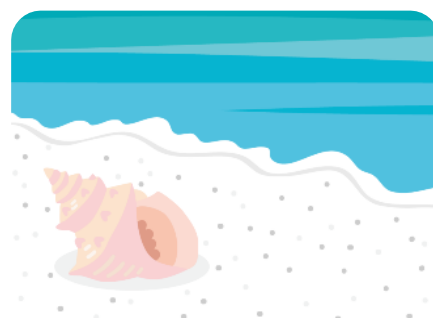
朝の血圧が高い人の中には、夜間の睡眠中から高い状態が

続いていて、それが朝まで持続している場合が少なくないそうです。動脈硬化が進んだ人でこのような現象がみられやすいと言われています。

動脈硬化は脳卒中や心筋梗塞が起こる可能性が高くなるので、毎朝の血圧測定を習慣化して早めの対策を行おうというのがこのキャンペーンで

す。（日本高血圧学会）

（出典：日経Gooday）



経営談義

【融資審査のポイント】

銀行から融資を受けるとき、事業計画書で自らの主張をまとめることとなりますが、その事業計画書がどのように見られるのか、創業融資を題材にポイントを列挙してみます。

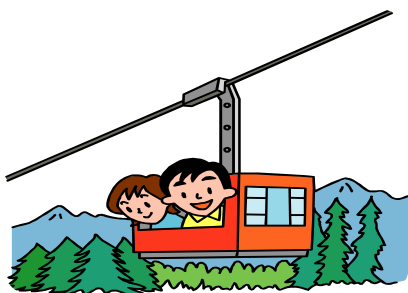
5.借入状況

☑所有資産や借入状況を把握している

6.必要な資金と調達方法

☑資金計画が過大になっていない

☑売上とのバランスが良い



☑収支が計画を下回っても返済は可能である

7.事業の見通し

☑販売の見通しは立っている

☑売上高は、客数×単価×営業日数のように積み上げで算出している

☑原価は業界平均と比べて低すぎない

☑人件費、家賃は適正水準である

☑経費に漏れがないか

参考：売上の予測法

◆飲食業

客単価×席数×回転数×営業日数

◆サービス業

客単価×時間当たり客数×稼働率

◆小売業

1㎡（1坪）当り売上高×

売場面積

◆ホテル・旅館業

1部屋当り単価×稼働率

◆不動産仲介・販売業

新規営業数×反響率×受注率×単価

◆製造業

設備の生産能力×設備数×単価 または、

1人当り生産数×製造人数×単価

参考：個人事業の損益分岐点売上高

$$\frac{(\text{経費} + \text{生活費} + \text{借入返済})}{(1 - \text{原価率})}$$



連日猛暑が続いています。バイクの温度計では、直射日光下で45℃前後まで上がっています。信号待ちなどで止まっていると倒れそうになります。が、心身ともに鍛えられているようにも思います。

四国60番札所の横峰寺へ標高3003付近から7503まで歩いて参拝しました。山中の遍路道に沿って沢が流れており、小さな滝が数か所あったり、岩場があったりと大変でしたが、往復してみると何とも言えない爽快な気分になりました。癖になりそうです。

あつたね

経営革新等認定支援機関

(株)アシスト・中川事務所

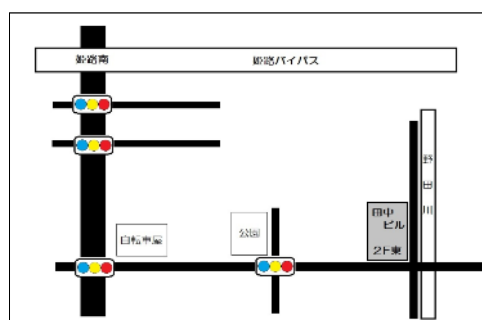


【経営理念】

統合参謀として企業・社会の発展に寄与すること

【業務案内】

中小企業向け経営支援
事業再生コンサルタント
財務コンサルタント



〒672-8043

姫路市飾磨区上野田2-1
田中ビル2階

TEL 079-243-1231
079-228-5970

FAX 079-243-1233

<https://assistclub.pro>

