

# 中川事務所新聞

第253号  
発行所  
中川事務所  
兵庫県姫路市

## トピックス

### 【社会保険適用拡大への備え】

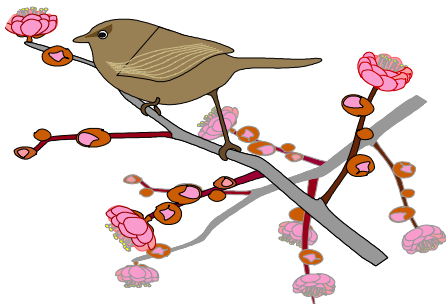
パート労働者の社会保険適用に向けた動きが進んでおり、2035年10月からは全企業への適用が予定されています。

#### 現在の適用要件

- ☑ 週の所定労働時間20時間以上
- ☑ 所定内月額賃金8.8万円以上
- ☑ 2ヶ月超雇用見込み
- ☑ 学生は除外

#### 人件費増のインパクト

月額賃金90,000円の場合：週



20時間（時給1,016円）  
社会保険料（会社負担分）：約13,500円/月（+15%）  
年間合計：約16万円/一人の負担増

#### 今考えておくべきこと

- 対象者の洗い出し
- インパクト試算
- 就業規則の整備

#### 実務チェックリスト

- ☑ 20時間以上のパート・アルバイトをリストアップしている
- ☑ 扶養内勤務を希望する従業員数を把握している
- ☑ 社会保険加入後のコスト増を試算している
- ☑ 就業規則に社会保険提供条項がある

### 【3月の事務予定】

- 12月決算建設業決算変更届
- 1月決算法人確定申告&納税
- 7月決算法人中間申告&納税
- 個人事業者の申告期限
- 彼岸



随時時情報発信しています。こちらから登録を！

↓こちらはYouTube



こちらはFacebook ↑

## 知ってお得！？健康雑学

### 【血糖値スパイクを防ぐ！】

血糖値スパイクとは、食後に血糖値が急上昇したり、急降下する現象です。これが起こると血管が傷ついて動脈硬化が進行し、心筋梗塞や脳卒中の発症リスクを高める危険があります。

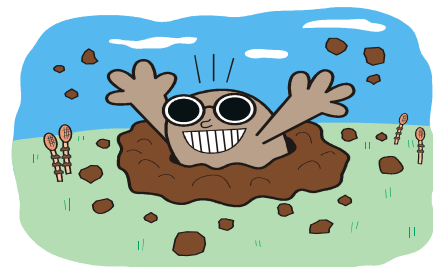
血糖値スパイクを予防する

には、食後の軽い運動（例：スクワット10回程度）が良いと言われています。

食後に運動すれば体重の増減にかかわらず、血糖値は上がりにくくなります。運動を続けて筋肉量が増えれば、筋肉が糖を取り込みやすくなり、インスリンの感受性が改善して、血糖値が下がりやすくなります。

逆に激しい運動は一時的に血糖値が上がることもあるので要注意です。

（出典：日経Gooday）



# 経営談義

【金融機関担当者の能力に左右されにくい融資相談の進め方】（経営サポート情報 R8/2/16号再掲）

最近、金融機関との融資相談において「話がかみ合わない」「説明に時間がかかる」と感じている経営者が増えています。その背景には、経験の浅い担当者が増え、情報整理や社内稟議に時間を要していることがあります。その結果、本来問題のない融資案件でも、必要な情報が十分に伝わらず、話が前に進まないケースがみられます。



## 融資相談を円滑に進める考え方

このような状況では、担当者の力量に依存するのではなく、誰が担当しても判断しやすい形で情報を整理することが重要です。金融機関は、提示された情報をもとに判断を行う立場にあります。「分かってもらう」ことではなく、「そのまま判断に使える資料を渡す」という意識が必要です。

## 事前に整理すべき3つのポイント

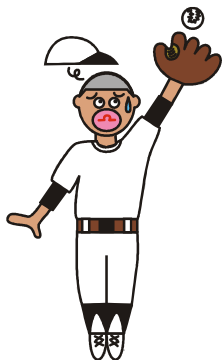
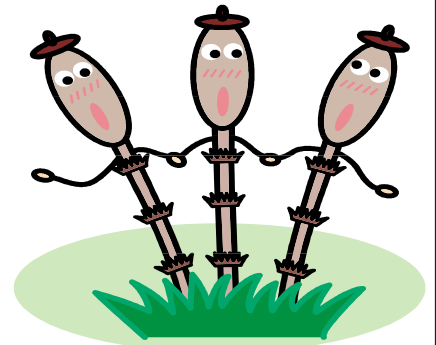
融資相談では、次の3点を事前に整理しておくことが有効です。

- ①必要な金額とその根拠  
なぜその金額が必要なのかを明確にする

- ②資金用途  
設備資金・運転資金など、いつ・どこに・何に使うかを具体化

- ③返済原資  
売上やキャッシュフローなど、返済の見通しを示す

これらを整理して提示することで、融資相談は「説明の場」から「判断を前に進める場」へと変わり、資金調達の円滑化につながります。



今日はWBCが開催されますね。私も間もなく草野球の今シーズンが始まります。毎年参加する頻度は減ってはいるものの、野球をすることが普段から体を鍛えておくというモチベーションになっているので、若者と張り合ってケガをしない程度に頑張ります。

1月の半ばから無休で働き続けています。疲労困憊といったところですが、気候も良くなってきたので、今月は是非とも休みを取ってどこかに出かけたいと思っています。

あひざわ

経営革新等認定支援機関

## (株)アシスト・中川事務所

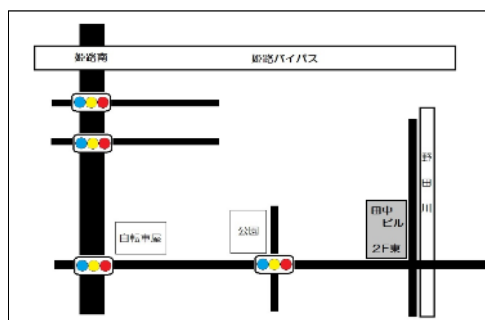


【経営理念】

統合参謀として企業・社会の発展に寄与すること

【業務案内】

中小企業向け経営支援  
事業再生コンサルタント  
財務コンサルタント



〒672-8043  
姫路市飾磨区上野田2-1  
田中ビル2階  
TEL 079-243-1231  
079-228-5970  
FAX 079-243-1233  
<https://assistclub.pro>